

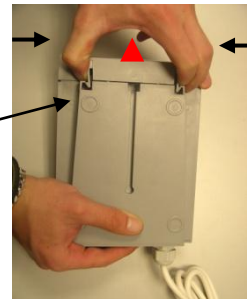
NOTICE DE POSE DE LA CENTRALE PRP ENU

Kit Public

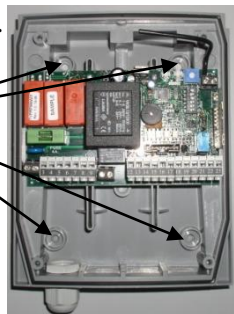
La centrale PRP ENU Kit Public est utilisée dans le cas d'une porte de garage à fonctionnement Pas à Pas donnant sur le domaine public.

1°) Mise en place de la centrale

- Déterminer le côté de la centrale de commande (du côté moteur).
- Ouvrir la centrale PRP ENU en effectuant le mouvement indiqué sur la photo.
- Fixer le boîtier à 1.50 m du sol .



Emplacement d'accueil des vis de fixation



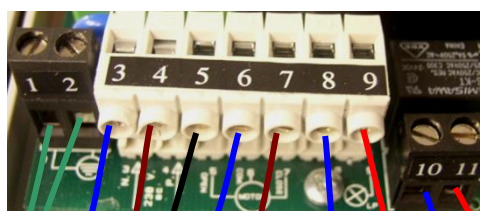
Alimenter la centrale en 220 V seulement après avoir effectué tous les branchements.

2°) Raccordement des constituants:

Etape n°1 : Branchement puissance:

- **Borne 1** : Terre Secteur (fil jaune-vert)
- **Borne 2** : Terre Moteur (fil jaune-vert)
- **Borne 3** : Neutre Secteur (fil bleu)
- **Borne 4** : Phase Secteur (fil marron)
- **Borne 5** : Phase Montée Moteur (fil noir)
- **Borne 6** : Neutre Moteur (fil bleu)
- **Borne 7** : Phase Descente Moteur (fil marron)
- **Borne 8** : 1^{er} Fil feu clignotant.
- **Borne 9** : 2^{ème} Fil feu clignotant.
- **Borne 10** : 1^{er} Fil zone d'éclairage.
- **Borne 11** : 2^{ème} Fil zone d'éclairage.

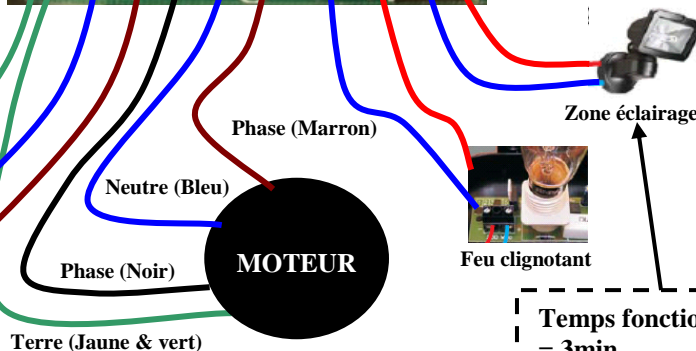
Schéma Branchement puissance :



En cas d'inversion de sens, sur les commandes Montée / Descente, il faut inverser les deux phases Moteur (Bornes 5 et 7)

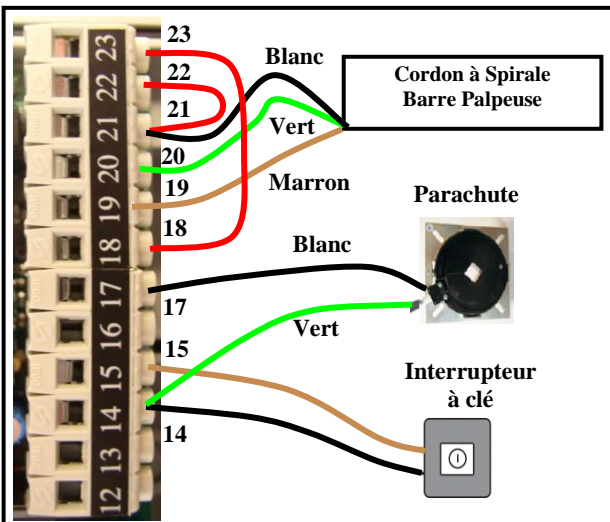


- Terre (Jaune & vert)
- Neutre (Bleu)
- Phase (Marron)



Temps fonctionnement = 3min

Etape n°2 : Branchement Barre palpouse, Parachute et Bouton à Contact :

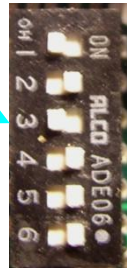
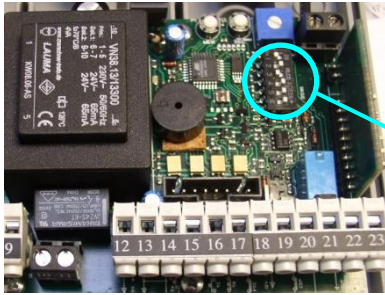


Branchements à effectuer sur les bornes de la centrale :

- **Borne 12** : Ne pas Utiliser
- **Borne 13** : Ne pas Utiliser
- **Borne 14** : 1^{er} Fil Interrupteur à clé + 1^{er} Fil parachute (fil vert)
- **Borne 15** : 2^{ème} Fil Interrupteur à clé
- **Borne 16** : Ne pas Utiliser
- **Borne 17** : 2^{ème} Fil parachute (fil blanc)
- **Borne 18** : Pontage avec 23
- **Borne 19** : Fil marron du cordon spiral de la barre palpouse
- **Borne 20** : Fil vert du cordon spiral de la barre palpouse
- **Borne 21** : Pontage avec 22 + Fil blanc du cordon spiral de la barre palpouse
- **Borne 22** : Pontage avec 21
- **Borne 23** : Pontage avec 18
- Positionner la fiche de commande du bouton poussoir présent sur la façade de la centrale (cette opération est à effectuer avant la fermeture du boîtier).

3°) Réglage de la centrale PRP ENU:

Etape n°1 : Positionnement des Switchs:



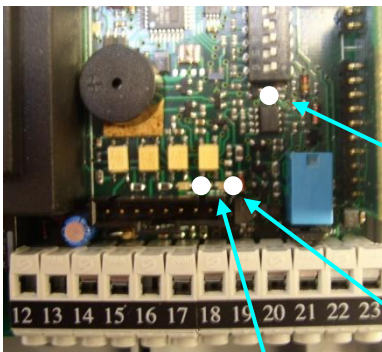
Voici le positionnement des Switchs :

- Switch 1 : OFF.
- Switch 2 : ON.
- Switch 3 : OFF.
- Switch 4 : ON.
- Switch 5 : ON.
- Switch 6 : ON.

Mémorisation de la Barre Palpeuse :

- Déplacer le Switch 6 sur OFF : *Le buzzer émet un son continu.*
- Lorsque la LED « Barre Palpeuse » (Voir Etape n°2) s'allume, il faut déplacer le Switch 6 sur ON.

Etape n°2 : Visualisation des branchements des sécurités par LEDS:



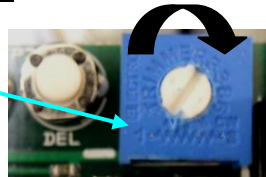
- Pour que le coffret PRP fonctionne, les 3 LEDS doivent être allumées.
- Une LED éteinte signifie que la borne est mal branchée ou qu'un pont est absent.

Parachute

Barre Palpeuse

Cellule Reflex

Etape n°3 : Réglage du temps de travail:



**Réglage Usine :
Potentiomètre au minimum**



Ajuster le potentiomètre en fonction de votre porte (le temps de travail doit être réglé sur un mouvement de montée).
Si le temps de travail est trop court : il faut tourner le potentiomètre dans le sens des aiguilles d'une montre.

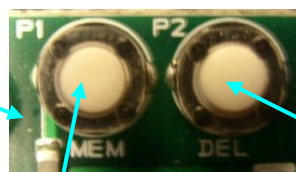
4°) PROGRAMMATION DE L'EMETTEUR :

Programmation de l'émetteur en 1 bouton (ouverture / stop / fermeture) :

- Appuyer rapidement deux fois sur le bouton P1 de la centrale et le tenir enfoncé (deux bips rapides puis un bip continu),
- Tout en maintenant P1 de la centrale et pendant le bip continu, appuyer sur le bouton désiré de l'émetteur,
- Vous entendez un bip rapide de confirmation : le canal désiré est enregistré.

Effacement total de la mémoire :

- Appuyer brièvement sur P2 de la centrale puis appuyez à nouveau pendant 20 secondes sur le bouton P2 (bips rapides).
- Vous entendez un bip de confirmation long.



P1

P2

