

GLOSSAIRE

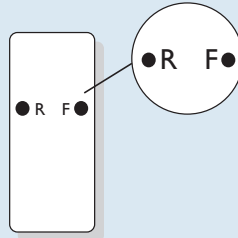
Réseau : Nom donné à l'ensemble des volets et télécommandes d'une même installation. Il est créé en usine. Seuls les volets intégrés dans un même réseau peuvent fonctionner ensemble.

Coordinateur : Fonction attribuée à un des volets d'une même installation lors de la programmation en usine. Chaque réseau nécessite la présence d'un volet coordinateur.

Résoudre les problèmes



Munissez-vous d'un trombone
Repérer le **R** et le **F** au dos de la télécommande



Mon volet ne tourne pas dans le bon sens ▶ Etape **A** + **B** + **ETAPE** : **4** Régler les fins de course

Mon volet ne s'arrête pas au bon endroit ▶ Etape **A** + **ETAPE** : **4** Régler les fins de course

Mon volet ne fonctionne plus et le voyant de la télécommande s'allume ▶ Etape **H**
Le volet fonctionne-t'il ? **OUI** : problème résolu
NON : Etape **D** + **ETAPE** : **4** Régler les fins de course + **E**

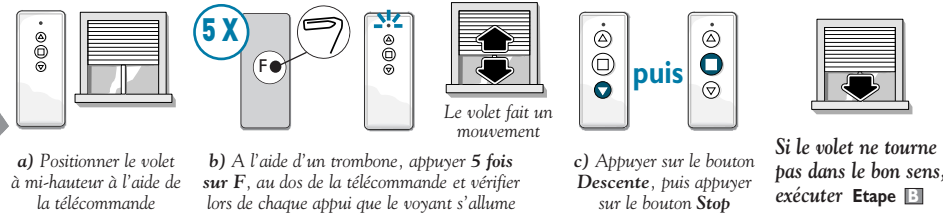
Mon volet ne fonctionne plus et le voyant de la télécommande ne s'allume plus ▶ Etape **H**

Ajouter un volet dans le réseau après un Reset ou pour une suite de chantier ▶ Etape **E** = Présence d'un coordinateur = **OUI** = Etape **E**
NON = Etape **G** + **E** (sur tous les volets)

Mon volet descend puis remonte tout seul (il fait le yoyo) et ne se ferme pas ▶ Etape **G**

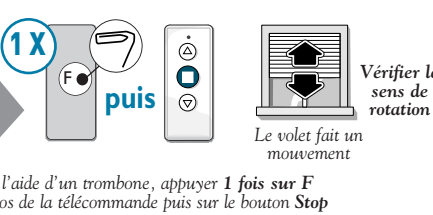
ETAPE A

Modifier le réglage des fins de course



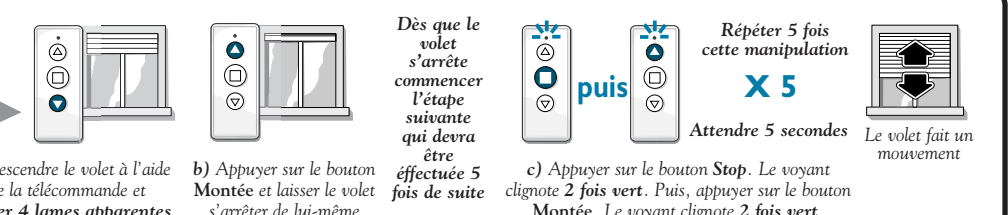
ETAPE B

Inverser le sens de rotation



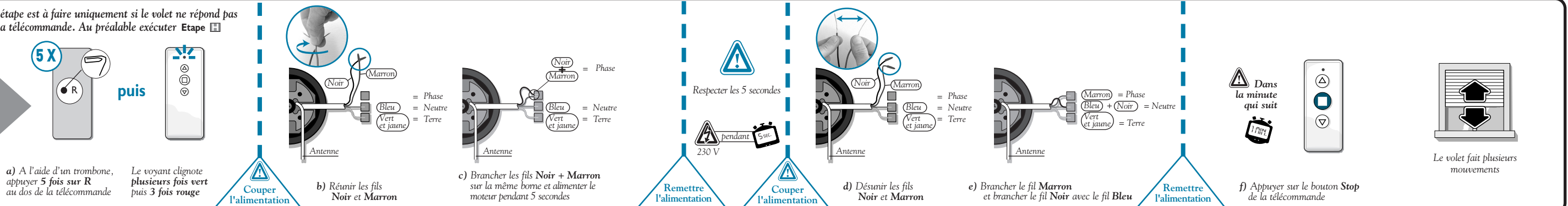
ETAPE C

Diminuer la sensibilité de la détection d'obstacle



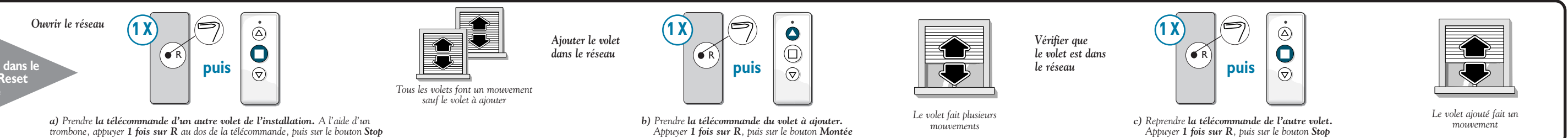
ETAPE D

Faire un Reset (remise à zéro) de l'ensemble "télécommande ET moteur"



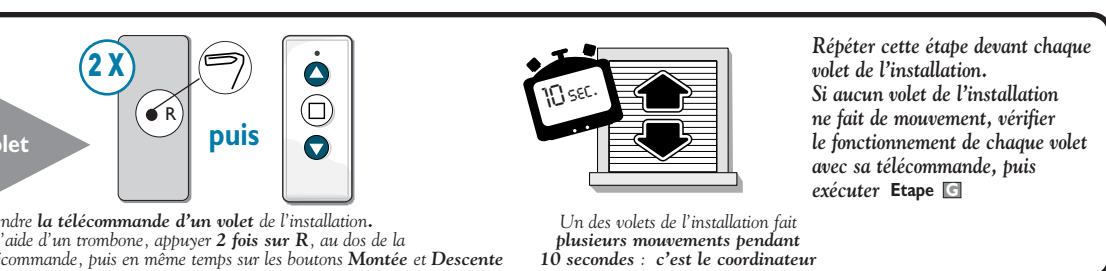
ETAPE E

Ajouter un volet dans le réseau après un Reset ou pour une suite de chantier



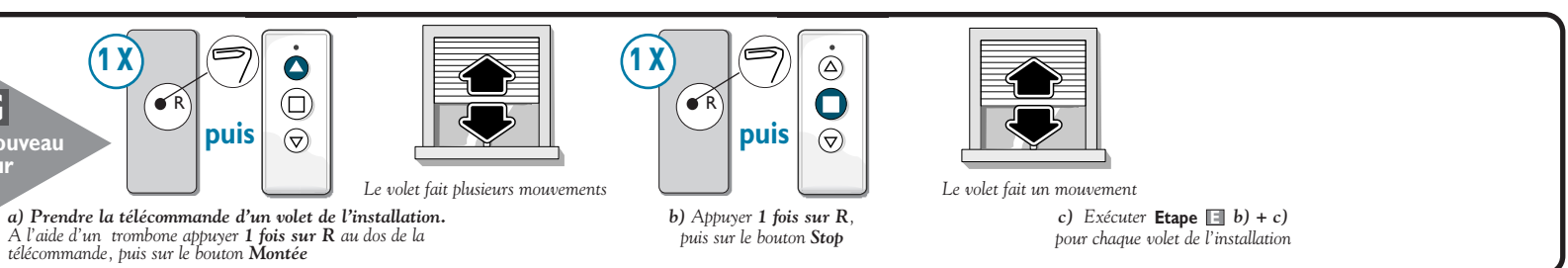
ETAPE F

Rechercher le volet coordinateur



ETAPE G

Créer un nouveau coordinateur



ETAPE H

- Couper l'alimentation.
- Retirer une pile de la télécommande, appuyer sur le bouton Stop puis remettre la pile.
- Remettre l'alimentation, vérifier que le volet fonctionne.
- Vérifier l'alimentation du volet (Boîte de dérivation, disjoncteur), pas de groupe électrogène.
- Vérifier le branchement ; exécuter étape 2 (débrancher puis rebrancher)
- Couper l'alimentation pendant 5 secondes puis la remettre, si le volet fait un mouvement, exécuter l'étape a) puis l'étape f)
- Vérifier l'absence de vis dans les coulisses.
- Vérifier que la largeur des coulisses est identique de haut en bas.
- Vérifier que les coulisses sont dans le même alignement que le tablier.
- Le voyant clignote orange : changer les piles



INSTRUCTIONS DE SECURITE IMPORTANTES. AVERTISSEMENT - IL EST IMPORTANT POUR LA SECURITE DES PERSONNES DE SUIVRE CES INSTRUCTIONS. CONSERVEZ CES INSTRUCTIONS. ATTENTION, IL Y A RISQUE D'EXPLOSION SI LA BATTERIE EST REMPLACÉE PAR UNE BATTERIE DE TYPE INCORRECT. METTRE AU REBUT LES BATTERIES USAGÉES CONFORMÉMENT AUX INSTRUCTIONS.

Une installation incorrecte peut conduire à de graves blessures.

Avant installation enlever et mettre hors service tout ce qui n'est pas nécessaire au fonctionnement motorisé.

- Ce moteur doit être installé et réglé par un installateur qualifié auquel ces instructions sont dédiées.

- Le couple et la durée de fonctionnement doivent être compatibles avec les caractéristiques du produit porteur

- Pour tous les composants non fournis et nécessaires au bon fonctionnement de la motorisation veuillez vous référer au catalogue Profalux.

Si l'installation est commandée par un inverseur à contact maintenu :

- Celui-ci doit être installé avec vue sur le tablier à distance des parties mobiles, de préférence à une hauteur de moins de 1,30 mm conformément au règlement national concernant les personnes handicapées.

- Pour les moteurs intégrant une manœuvre de secours, l'organe de manœuvre doit être installé à une hauteur inférieure à 1,80 mm

- Pour le contrôle ou l'entretien des parties électriques, la fermeture doit être mise hors tension de manière sûre

Mises en garde Utilisateurs

- Ne pas laisser les enfants jouer avec les dispositifs de commande - Tenir la télécommande hors de portée des enfants.

- Examiner fréquemment l'installation afin de détecter tout signe d'usure ou d'endommagement des câbles. - Ne pas utiliser la fermeture si une réparation est nécessaire.

- Pour les fermetures qui peuvent être manœuvrées hors de vue du tablier, l'utilisateur doit prendre les mesures nécessaires pour empêcher toute manœuvre de la fermeture pendant les opérations d'entretien (nettoyage des vitres). - Pour le contrôle ou l'entretien des parties électriques, la fermeture doit être mise hors tension de manière sûre.

