

ETAPES :

1 Présentation de la DUO

2 Insérer la pile

3 Programmer la zone 1

4 Programmer la zone 2

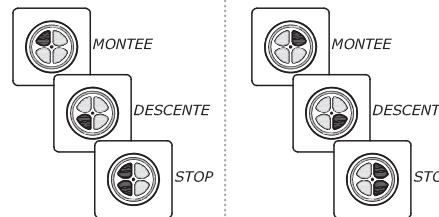
5 Supprimer un volet de la zone 1

6 Supprimer un volet de la zone 2

1 Présentation de la DUO

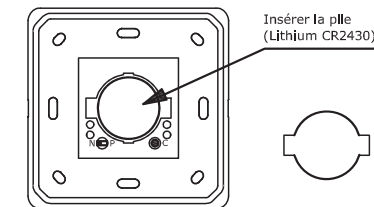
Utilisation en **Zone 1**

Utilisation en **Zone 2**



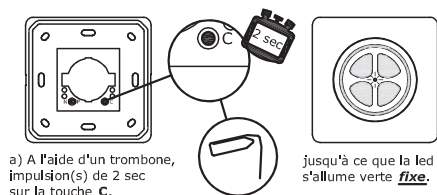
2 Insérer la pile

dos de la commande générale DUO



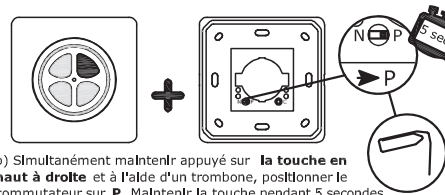
3 Programmer la zone 1

Au préalable, ajuster le volet à 30cm de la fin de course **haute**



a) A l'aide d'un trombone, impulsion(s) de 2 sec sur la touche **C**,

jusqu'à ce que la led s'allume verte **fixe**.



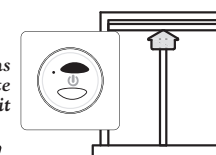
b) Simultanément maintenir appuyé sur **la touche en haut à droite** et à l'aide d'un trombone, positionner le commutateur sur **P**. Maintenir la touche pendant 5 secondes



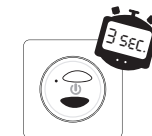
c) Puls repositionner le commutateur sur **N**. Relâcher la touche



Dans la minute qui suit



a) Monter le volet jusqu'en position fin de course haute



b) Descendre le volet pendant 3 secondes

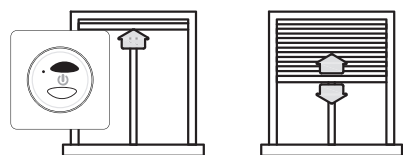


c) Stopper le volet

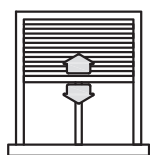
Pour chaque volet concerné, répéter les opérations de cette étape

4 Programmer la zone 2

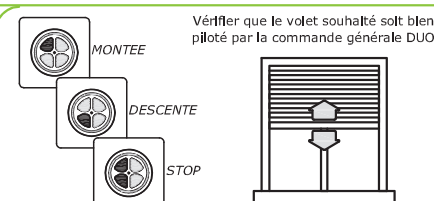
Au préalable, ajuster le volet à 30cm de la fin de course **haute**



d) Remonter le volet jusqu'en position fin de course haute



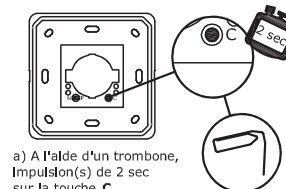
Le volet fait un mouvement



Vérifier que le volet souhaité soit bien piloté par la commande générale DUO

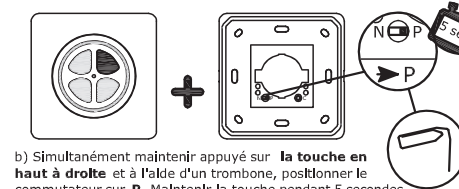
Le volet roulant est piloté par la commande générale

Pour chaque volet concerné, répéter les opérations de cette étape



a) A l'aide d'un trombone, impulsion(s) de 2 sec sur la touche **C**,

jusqu'à ce que la led s'allume verte **clignote**.



b) Simultanément maintenir appuyé sur **la touche en haut à droite** et à l'aide d'un trombone, positionner le commutateur sur **P**. Maintenir la touche pendant 5 secondes

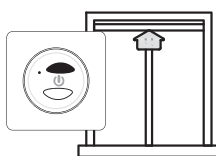
Pour chaque volet concerné, répéter les opérations de cette étape



c) Puls repositionner le commutateur sur **N**. Relâcher la touche



Dans la minute qui suit



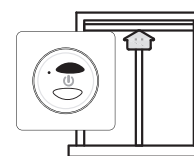
a) Monter le volet jusqu'en position fin de course haute



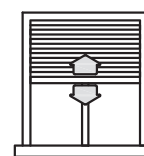
b) Descendre le volet pendant 3 secondes



c) Stopper le volet

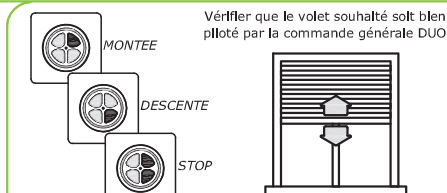


d) Remonter le volet jusqu'en position fin de course haute



Le volet fait un mouvement

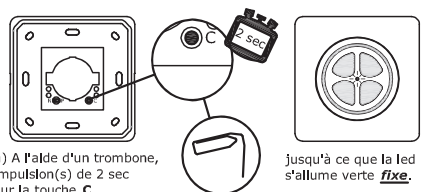
Pour chaque volet concerné, répéter les opérations de cette étape



Vérifier que le volet souhaité soit bien piloté par la commande générale DUO

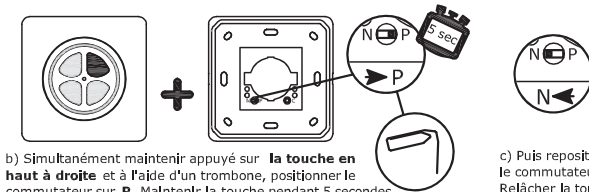
Le volet roulant est piloté par la commande générale

5 Supprimer un volet de la zone 1 Au préalable, ajuster le volet à 30cm de la fin de course basse



a) A l'aide d'un trombone, Impulsion(s) de 2 sec sur la touche **C**,

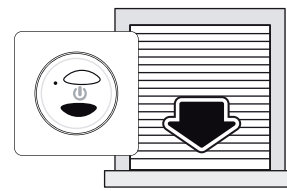
jusqu'à ce que la led s'allume verte **fixe**.



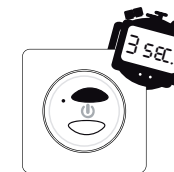
b) Simultanément maintenir appuyé sur **la touche en haut à droite** et à l'aide d'un trombone, positionner le commutateur sur **P**. Maintenir la touche pendant 5 secondes

c) Puis repositionner le commutateur sur **N**. Relâcher la touche

Avec l'émetteur déjà affecté au volet roulant :



a) Descendre le volet jusqu'en position fin de course basse

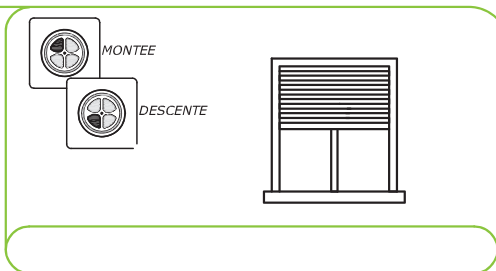


b) Monter le volet pendant 3 secondes

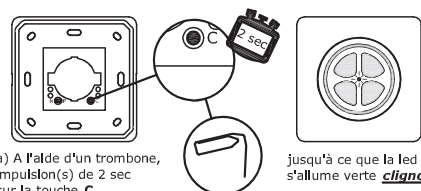


c) Stopper le volet

Pour chaque volet concerné, répéter les opérations de cette étape

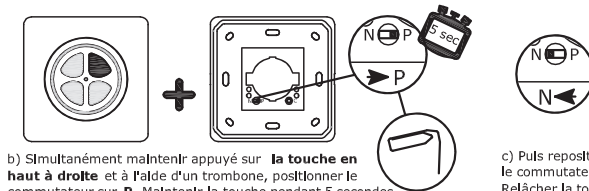


Pour chaque volet concerné, répéter les opérations de cette étape



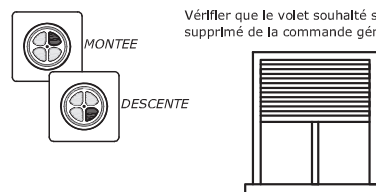
a) A l'aide d'un trombone, Impulsion(s) de 2 sec sur la touche **C**,

jusqu'à ce que la led s'allume verte **clignote**.



b) Simultanément maintenir appuyé sur **la touche en haut à droite** et à l'aide d'un trombone, positionner le commutateur sur **P**. Maintenir la touche pendant 5 secondes

c) Puis repositionner le commutateur sur **N**. Relâcher la touche



Vérifier que le volet souhaité soit bien supprimé de la commande générale DUO